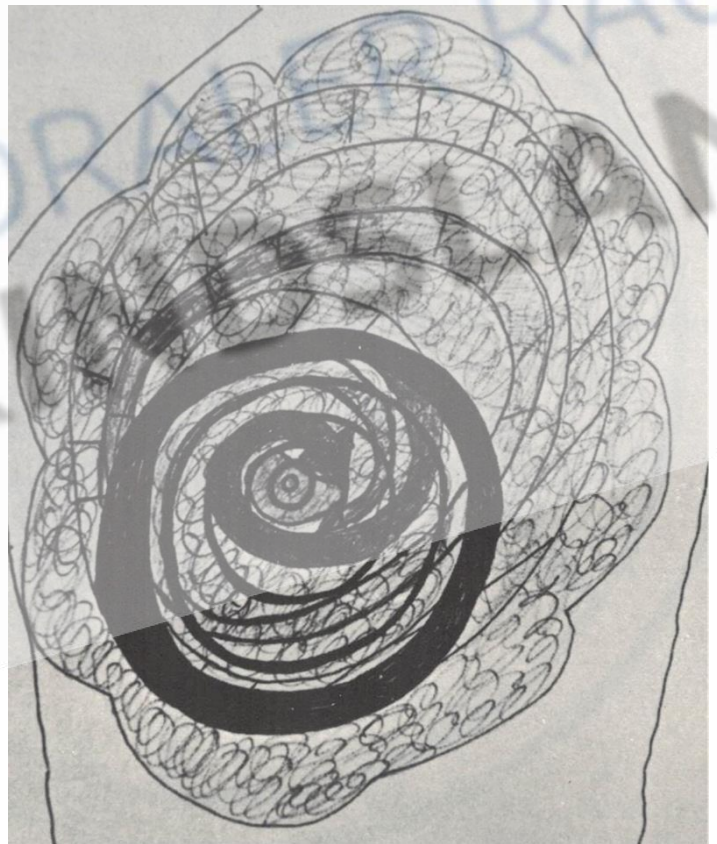
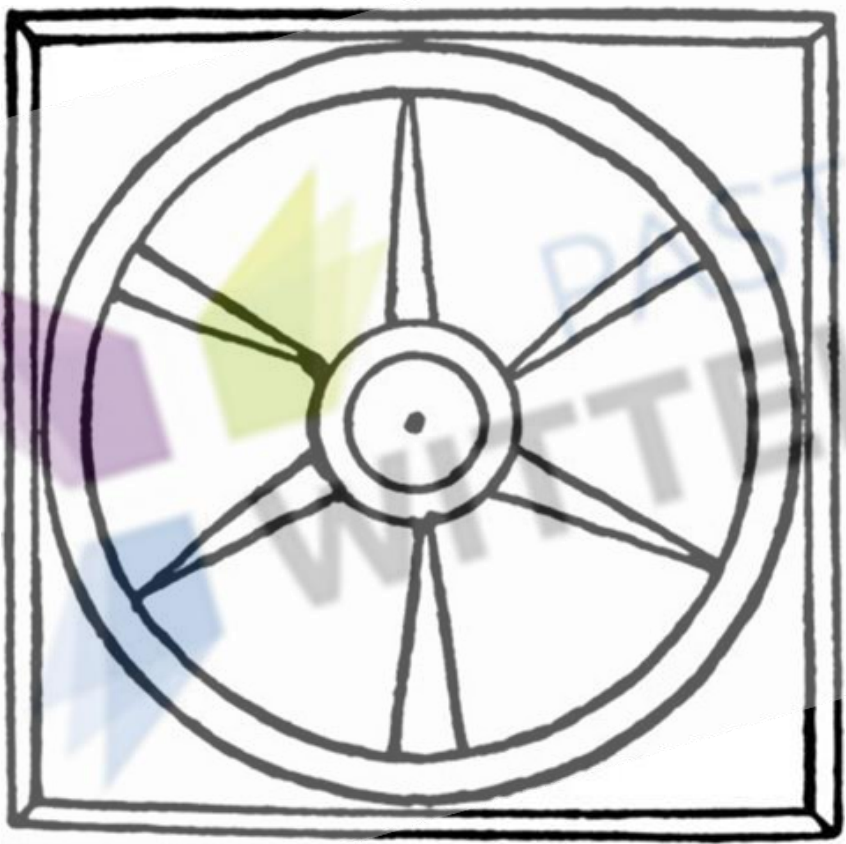


Agenda Plenumsveranstaltung 1. Bild

1. Begrüßung und geistlicher Einstieg
2. Einordnung in den Prozess
3. Präsentation 1. Bild
4. Resonanzen aus dem Plenum
5. Weiterer Prozessverlauf
6. Abschluss

Geistlicher Einstieg

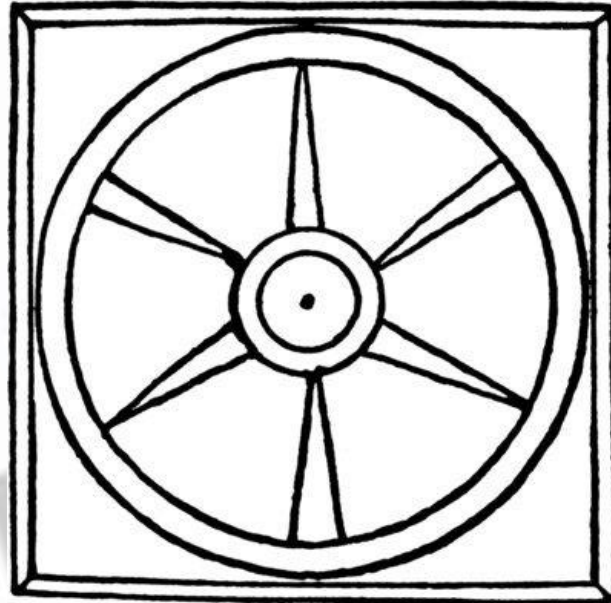


Gebet zum Immobilienprozess

Herr, du hast die Welt gestaltet,
dass sie sich in dir entfalte:
Dir sei Lob und Dank!

Was ersteht, was vergeht,
was sich jauchzend um dich dreht,
ist dein!

Herr, du bist zur Welt gekommen,
hast sie in dich aufgenommen:
Dir sei Lob und Dank!



Hymnus aus dem Stundenbuch

Bliebest hier,
wohnst in ihr,
um ein armer Mensch wie wir
zu sein.

Herr, so lass dein Werk gelingen,
lass den Geist die Welt durchdringen:
Dir sei Lob und Dank!

Dann erblüht
sie und glüht,
denn der ganze Himmel zieht
herein.

Umfrage starten - so geht's

Besuchen Sie
www.menti.com

Geben Sie den Code ein

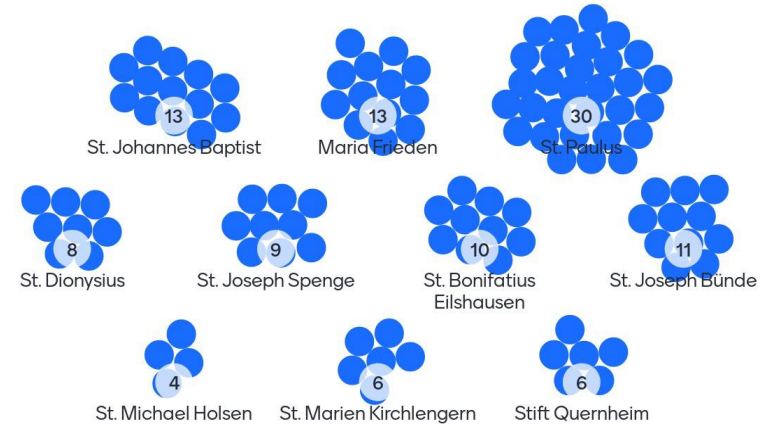
4502 2767



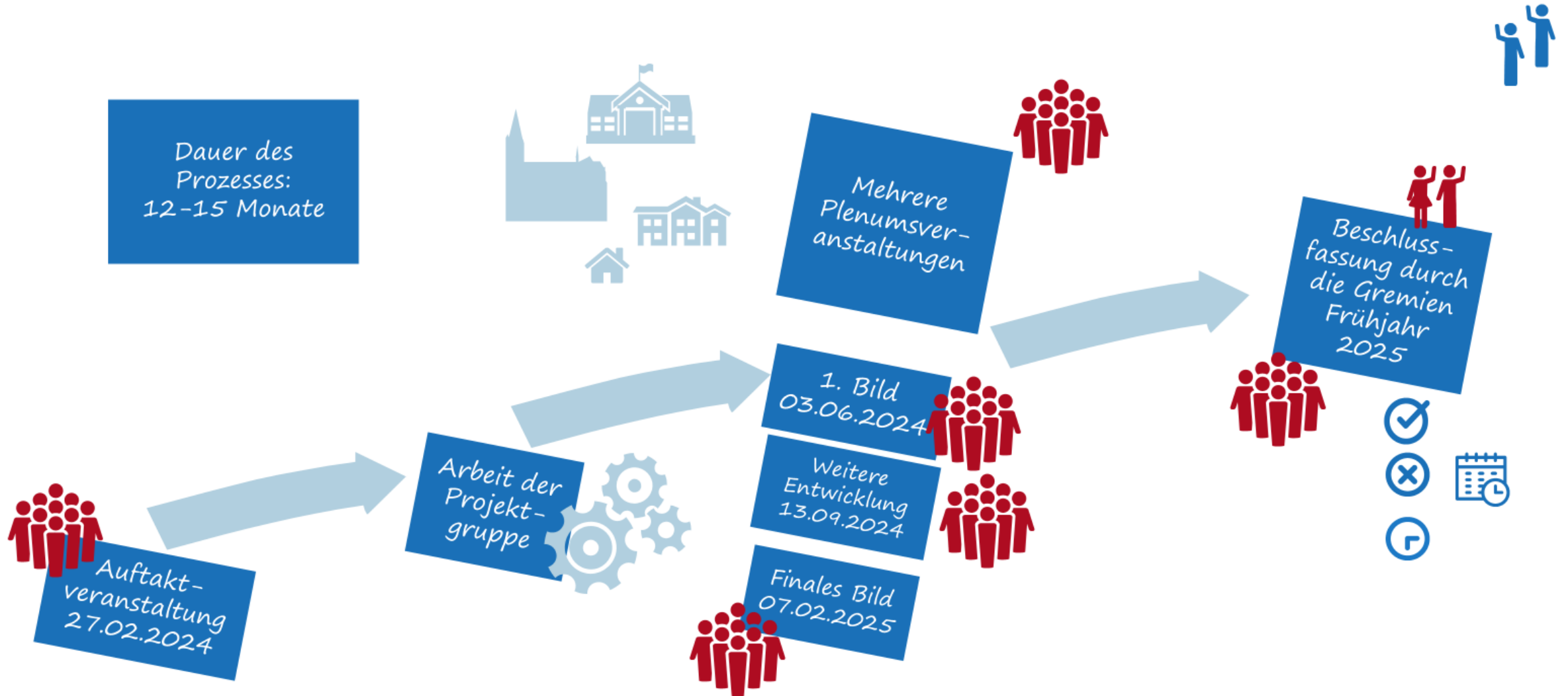
oder nutzen Sie den QR-Code



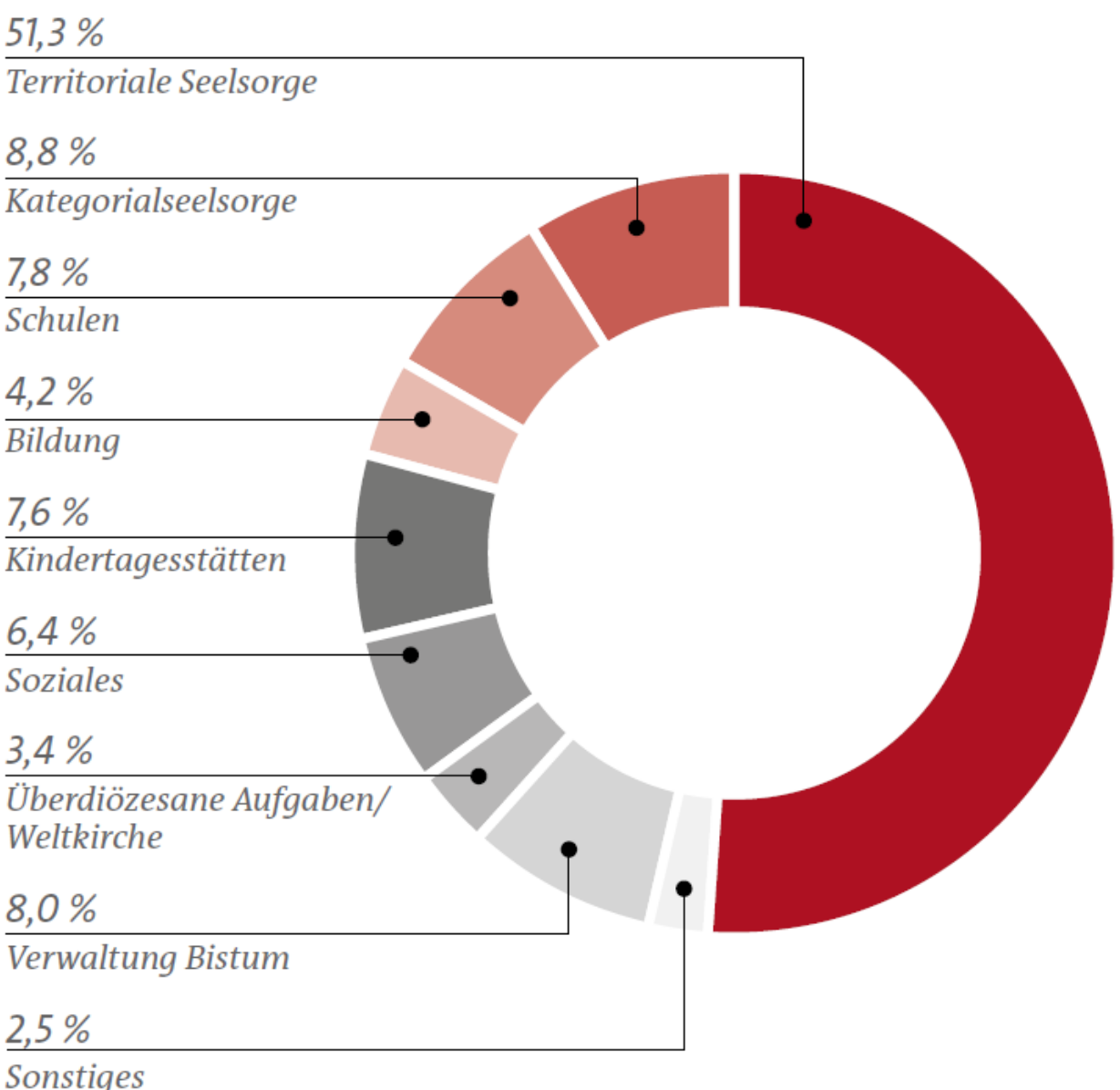
Zu welchen Kirchorten fühlen Sie sich verbunden?



Prozessgeschehen: Schritte und Veranstaltungen



Finanzierung der Aufgabenbereiche aus Kirchensteuern und Kapitalerträgen



Aufgabenbereich	€ in Mio.
Territoriale Seelsorge	218,07
Kindertagesstätten	32,35
Soziales	27,38
Kategoriale Seelsorge	37,25
Verwaltung Bistum	33,90
Schulen	33,32
Bildung	17,92
Überdiözesane Aufgaben / Weltkirche	14,29
Sonstiges	10,59
Gesamt	425,07

Finanzierungsbeiträge aus Kirchensteuermitteln und Kapitalerträgen 2022

Aufgabenbereich	€ in Mio.
Territoriale Seelsorge	218,07
Kindertagesstätten	32,35
Soziales	27,38
Kategoriale Seelsorge	37,26
Verwaltung Bistum	33,90
Schulen	33,32
Bildung	17,92
Überdiözesane Aufgaben / Weltkirche	14,29
Sonstiges	10,59
Gesamt	425,07



Territoriale Seelsorge	€ in Mio.
Schlüsselzuweisung (u.a. für laufende Sach- und Personalkosten)	45,56
Sonderzuweisung Gemeinden	12,99
Bauunterhaltung Kirchengemeinden	38,00
Gemeindeverbände + Dekanate	24,99
Pastorale Projekte	2,00
Personal	64,04
Sonstiges / weitere Positionen	21,82
PBZ / Technikpauschale	8,61
Gesamt:	Rd. 218

Ausblick auf die Entwicklung der Rahmenbedingungen

Pastoraler Raum Wittekindland	2025	2035	2045
Kirchenmitglieder	20.000	15.000	10.000
Kirchensteuerkraft	90%	63%	45%
Gottesdienstteilnehmende	700	250	100
Pastorales Personal	6	2	?

Prämissen:

- Langfristige Entwicklungen nicht umkehrbar
- Keine ideale Lösung möglich
- Konsequenzen jenseits bisherigen Erlebens

Pastorale Entwicklung

„Die Zukunft der territorialen Seelsorge“

von der Orientierung
auf die Ortsgemeinde

zur
Zielgruppenorientierung

andauernde Transformation

Ausgangspunkt
in sich geschlossene
Ortsgemeinde

Pastoralverbände
kooperierende
Gemeinden

Kleine Gruppen

- selbständig agierend
- gut eingebunden + vernetzt
- als Angebote in der Fläche
- zielgruppenorientiert
- Basis für Zentren

z. B. Hauskreise, „Mahlzeit“,
„Reste“ der Ortsgemeinde, Effata,
Schwerpunkt...

**Pastorale
Zentren**

- Grundversorgung
- Vernetzung
- Schwerpunkt

Mögliche Kriterien:

Kooperation
Netzwerk
Ökumene

„Aktivität“
Leben generell
GD-Besucher
Raumauslastung

Nachnutzung

Pastorale
Konzepte

Räume für
Gebet und
Geselligkeit

Distanzen
geographische Lage

Baulicher
Zustand

Verlässliche Orte für
Eucharistiefeier und
Grundversorgung

Bedeutung für
die Ortsgemeinschaft

Finanzen

Persönlicher
Lokalbezug

6.854 Katholiken

Pfarrei St. Joseph Bünde

222 GD-Besuchende

BGF gesamt

3.474 m²

davon 30%

1.042 m²



St. Joseph



St. Michael



**St. Petrus Canisius u. Franziskus
Xaverius**



St. Marien

Katholiken	3.747	1.323	1.784	
Gottesdienstbesucher	172	54	41	0
*Belegung Kirche	55%	21%	21%	0
*Belegung Pfarrheim	19%	0%	2%	0
*BGF Kirche	768 m²	523 m²	275 m²	261 m²
BGF Pfarrheim	762 m² + Büro 53 m²	417m²	270 m²	146 m²

Erläuterungen zur Berechnung der %Werte der Belegung

*Belegung Kirche:

→ Eine Veranstaltung (Messfeier, Andacht, Anbetung, Chorprobe...) am Tag an 7 Tagen in der Woche entspricht einer 100%igen Belegung

*Belegung Pfarrheim:

→ Zwei Veranstaltungen (Sonntagskaffee, PGR-,KV-Sitzung, Schulung, Basteln...) am Tag in jedem Raum an 7 Tagen in der Woche entsprechen einer 100%igen Belegung

Erläuterungen zur Berechnung der Bruttogrundfläche (BGF)

*BGF = Bruttogrundfläche:

In der Kirche zählen neben dem Kircheninnenraum noch die Sakristei, die Orgelbühne und die Kellerräume hinzu.

Pfarrei St. Joseph

Vorschläge zur kurzfristigen Reduzierung

**30 %
1.042 m²**

A

St. Marien Kirchlengern	
Kirche + Pfarrheim	407 m ²
St. Michael Holsen	
Pfarrheim	417 m ²
St. Canisius u. Xaverius Stift Quernheim	
Kirche	275 m ²
Gesamt	1.099 m²

B

St. Marien Kirchlengern	
Kirche + Pfarrheim	407 m ²
St. Michael Holsen	
Pfarrheim	417 m ²
St. Michael Holsen	
Kirche	523 m ²
Gesamt	1.347 m²

mittelfristig

**St. Joseph
Pfarrheim Sanierung**

langfristig

1 Standort

Pfarrei St. Joseph

Vorschläge zur kurzfristigen Reduzierung

A

St. Marien Kirchlengern	
Kirche + Pfarrheim	407 m ²
St. Michael Holsen	
Pfarrheim	417 m ²
St. Canisius u. Xaverius Stift Quernheim	
Kirche	275 m ²
Gesamt	1.099 m²

B

St. Marien Kirchlengern	
Kirche + Pfarrheim	407 m ²
St. Michael Holsen	
Pfarrheim	417 m ²
St. Michael Holsen	
Kirche	523 m ²
Gesamt	1.347 m²

30 %
1.042 m²

mittelfristig

St. Joseph
Pfarrheim Sanierung

langfristig

1 Standort

5.663 Katholiken

Pfarrei St. Dionysius Enger

147 GD-Besuchende

BGF gesamt

2.246 m²

davon 30%

674 m²



St. Dionysius Enger



St. Bonifatius Eilshausen



St. Joseph Spenge

Katholiken	2.435	1.805	1.423
Gottesdienstbesucher	89	67	55
Belegung Kirche	48%	38%	23%
Belegung Pfarrheim	14%	3%	4%
BGF Kirche	383 m²	303 m²	357 m²
BGF Pfarrheim	454 m² + Büro 83 m²	343 m² + Büro 31 m²	292 m²

Pfarrei St. Dionysius

Vorschläge zur kurzfristigen Reduzierung

30 %
674 m²

A

B

St. Bonifatius Eilshausen	
Pfarrheim	343 m ²
St. Bonifatius Eilshausen	
Büro	31 m ²
St. Joseph Spenge	
Kirche	357 m ²
Gesamt	731 m²

St. Bonifatius Eilshausen	
Pfarrheim	343 m ²
St. Bonifatius Eilshausen	
Büro	31 m ²
St. Joseph Spenge	
Kirche + Pfarrheim	649 m ²
Gesamt	1.023 m²

mittelfristig

?

langfristig

?

Pfarrei St. Dionysius

Vorschläge zur kurzfristigen Reduzierung

30 %
674 m²

A

St. Bonifatius Eilshausen	
Pfarrheim	343 m ²
St. Bonifatius Eilshausen	
Büro	31 m ²
St. Joseph Spenge	
Kirche	357 m ²
Gesamt	731 m²

B

St. Bonifatius Eilshausen	
Pfarrheim	343 m ²
St. Bonifatius Eilshausen	
Büro	31 m ²
St. Joseph Spenge	
Kirche + Pfarrheim	649 m ²
Gesamt	1.023 m²

mittelfristig

?

langfristig

?

8.593 Katholiken

Pfarrei St. Johannes Baptist Herford

372 GD-Besuchende

BGF gesamt

4.371 m²

davon 30%

1.311 m²



St. Johannes Baptist



Maria Frieden



St. Paulus



St. Josef

Katholiken	4.095	2.279	2.219	0
Gottesdienstbesucher	83	179	118	0
Belegung Kirche	77%	38%	73%	0
Belegung Pfarrheim	12%	8%	19%	0
BGF Kirche	283 m²	893 m²	1.035 m²	274 m²
BGF Pfarrheim+Büro	550 m²	593 m² + 68 m² Büro	587 m²	89 m²

Pfarrei St. Johannes Baptist

Vorschläge zur kurzfristigen Reduzierung

**30 %
1.311 m²**

A

St. Josef Elverdissen	
Kirche + Pfarrheim	364 m²
St. Paulus Herford	
Kirche	1.034 m²
Gesamt	
	1.398 m²

B

St. Josef Elverdissen	
Kirche + Pfarrheim	364 m²
Maria Frieden Herford	
Kirche	893 m²
Maria Frieden Herford	
Kontaktbüro	68 m²
Gesamt	
	1.325 m²

mittelfristig

**Areal / Ensemble
St. Johannes Baptist
Überplanung | Ertüchtigung**

langfristig

1 Standort

Pfarrei St. Johannes Baptist

Vorschläge zur kurzfristigen Reduzierung

**30 %
1.311 m²**

A

St. Josef Elverdissen	
Kirche + Pfarrheim	364 m ²
St. Paulus Herford	
Kirche	1.034 m ²
<hr/>	
Gesamt	1.398 m ²

B

St. Josef Elverdissen	
Kirche + Pfarrheim	364 m ²
Maria Frieden Herford	
Kirche	893 m ²
Maria Frieden Herford	
Kontaktbüro	68 m ²
<hr/>	
Gesamt	1.325 m ²

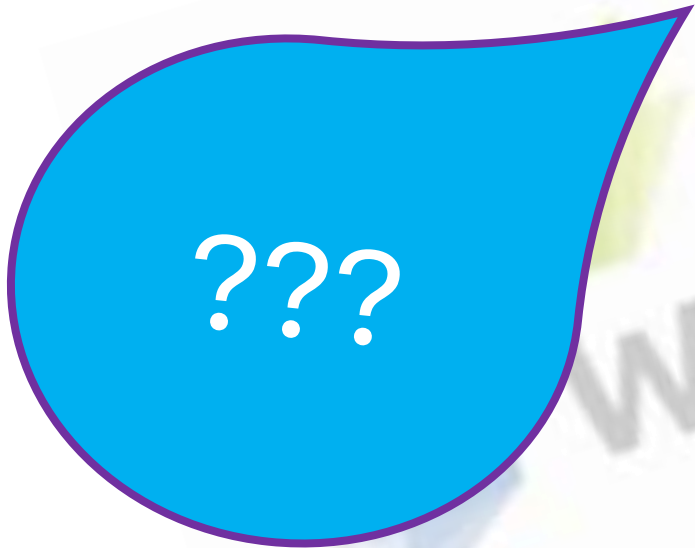
mittelfristig

**Areal / Ensemble
St. Johannes Baptist
Überplanung | Ertüchtigung**

langfristig

1 Standort

Resonanzen aus dem Plenum



Weiterer Prozessverlauf



Zwischenstopp mit Gremien

Dienstag, 25.06.2024



Nächstes Plenum „Weitere Entwicklung“

Freitag, 13.09.2024

Pfarrei St. Joseph Bünde

PASTORALER RAUM
WITTEKINDSLAND

Pfarrei St. Joseph

Vorschläge zur kurzfristigen Reduzierung

A

St. Marien Kirchlengern	
Kirche + Pfarrheim	407 m ²
St. Michael Holsen	
Pfarrheim	417 m ²
St. Canisius u. Xaverius Stift Quernheim	
Kirche	275 m ²
Gesamt	
	1.099 m ²

B

St. Marien Kirchlengern	
Kirche + Pfarrheim	407 m ²
St. Michael Holsen	
Pfarrheim	417 m ²
St. Michael Holsen	
Kirche	523 m ²
Gesamt	
	1.347 m ²

30 %
1.042 m²

mittelfristig

St. Joseph
Pfarrheim Sanierung

langfristig

1 Standort

Plenum1. Bild, 03.06.2024

Hat jemand wirklich be-
achtet, daß viele ältere
Glaubige nicht mehr
wofür sein können und
daher eine Kirche in der
Not brauchen ???

Warum werden nicht die
"großen" Kirchen geschlossen?
(Besetzungszahlen sinken
läufig; kein Hauptamt-
liches Personal)

Es muss gelöst
Holsen - Röhrlengern
sehr groß. Daher
Cohort von Holsen.

Wieso gibt es keine
"gute" Personalagisse?
(findet in anderen Kuri-
weilen auch statt)

Prozentuales Anteil
des Kirchbesucher in
Holsen größer als in
St. J. Quernheim
ca 5% vs ca 3%

Welche Konzepte ent-
wickelt das Bistum, um
den Kirchenaustritt
entgegen zu wirken?

Pfarrei St. Dionysius Enger

PASTORALER RAUM
WITTEKINDSLAND

Pfarrei St. Dionysius

Vorschläge zur kurzfristigen Reduzierung

A

St. Bonifatius Eilshausen	
Pfarrheim	343 m ²
St. Bonifatius Eilshausen	
Büro	31 m ²
St. Joseph Spenge	
Kirche	357 m ²
Gesamt	731 m ²

B

St. Bonifatius Eilshausen	
Pfarrheim	343 m ²
St. Bonifatius Eilshausen	
Büro	31 m ²
St. Joseph Spenge	
Kirche + Pfarrheim	649 m ²
Gesamt	1.023 m ²

30 %
674 m²

mittelfristig

langfristig

Plenum

Was passiert,
wenn der Standort
schon mittelfristig
wegfällt?

Pfarrei St. Johannes Baptist Herford

